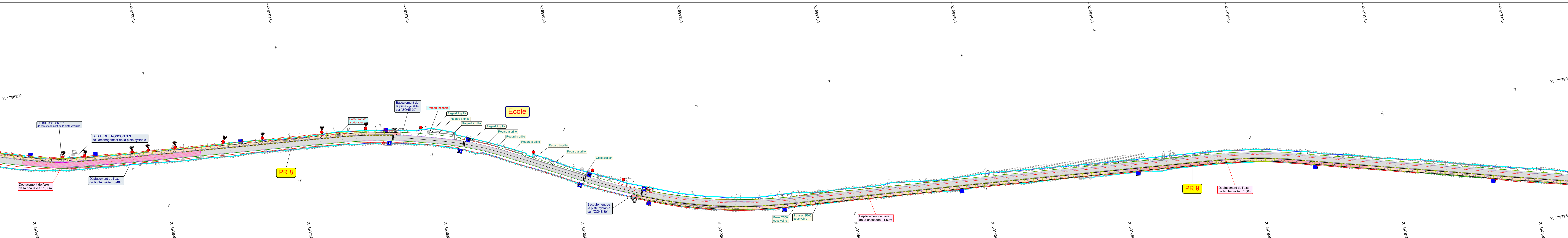
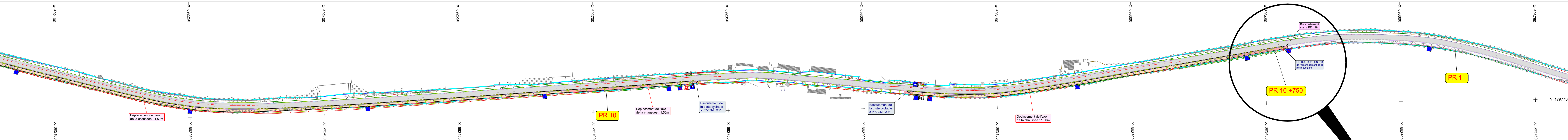


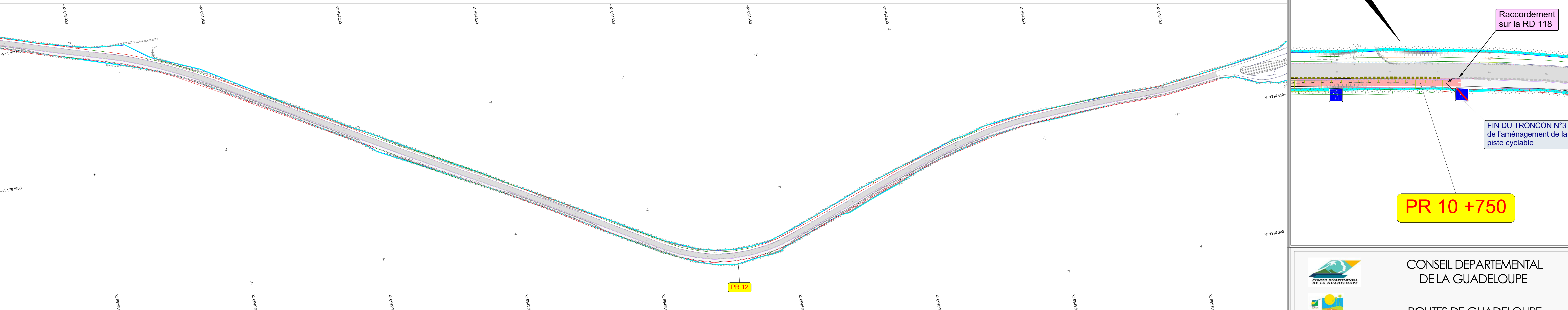
# Planche n°04



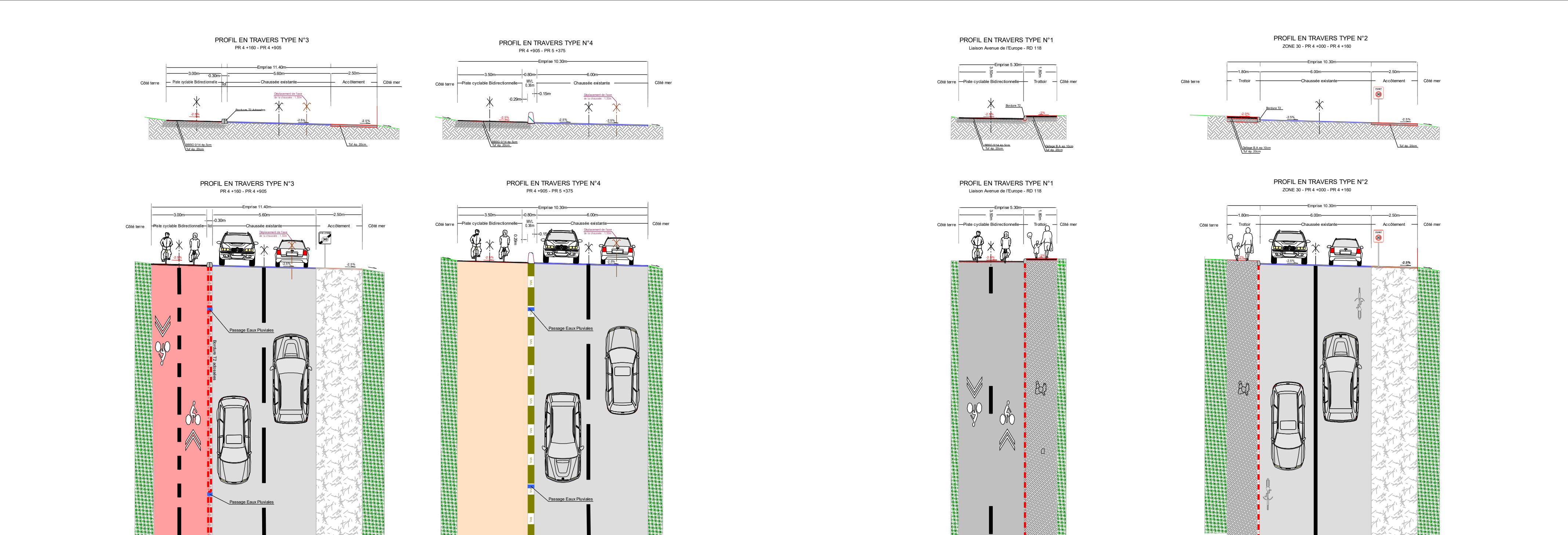
# Planche n°05



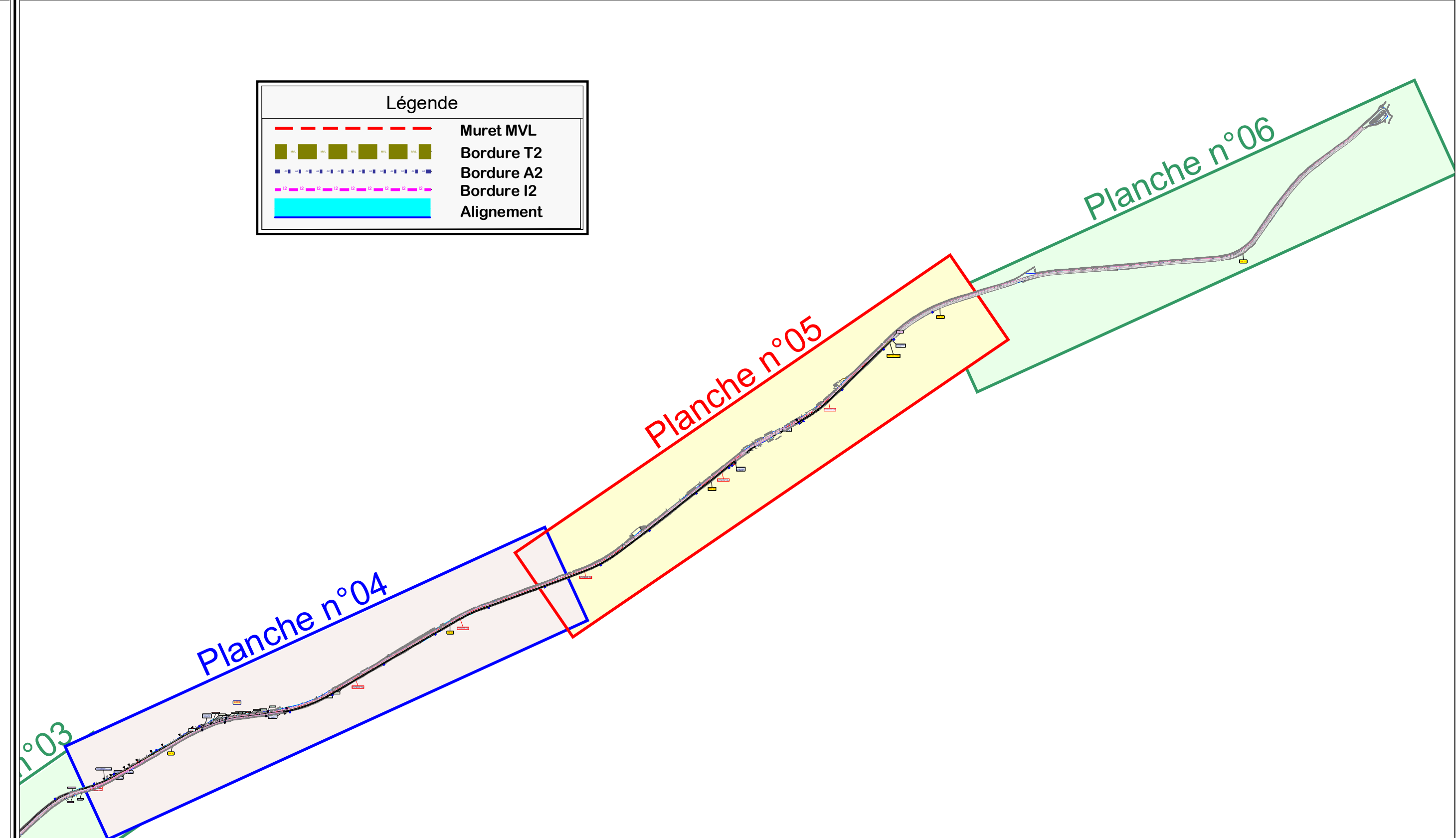
# Planche n°06




## Profils types



## Repérage des planches



  
**CONSEIL DÉPARTEMENTAL DE LA GUADELOUPE**  
 ROUTES DE GUADELOUPE

COMMUNE DE SAINT-FRANCOIS  
 Lieu-dit : "De La Coulée à la Pointe des Châteaux"  
**PISTE CYCLABLE**  
 Réalisation d'une piste cyclable  
 - RD 118 -  
 - du pont Kahouanne au PR 10 +750 -

PROJET  
**PLAN D'ENSEMBLE**  
 N° 100  
 Ech.: 1/1500  
 NOVEMBRE 2021

INDICE	DATE	MODIFICATION



 181mm, rue Le Sommeil  
 ZI JOMY  
 97122 BAE MAHAULT  
 TEL: 26-84-02 - FAX: 26-60-98



[www.egis-group.com](http://www.egis-group.com)

